

# Amplifier l'Innovation Communautaire dans la Riposte au VIH/SIDA - Informations clés pour les OSC

La Love Alliance, en collaboration avec Frontline Aids, ONUSIDA, Viiv Healthcare, Elton John AIDS Foundation, et Avert a travaillé avec ThinkPlace pour mener une étude de recherche participative avec les bailleurs de fonds spécialisés dans le VIH et les organisations de la société civile afin d'apprendre comment mieux soutenir les innovations communautaires dans la lutte contre le VIH/sida. L'objectif global de la recherche est de créer un écosystème mondial d'innovation connecté afin de développer et élargir les innovations communautaires.

Nous nous intéressons aux groupes de parties prenantes suivants :

**14** Organisations de la Société Civile - OSC

**6** Organismes de financement

Voici quelques points saillants des résultats de la recherche et des recommandations sur la façon dont les OSC peuvent amplifier et profiter des meilleures pratiques qui existent en matière d'innovations communautaires.

## Cycle de financement de l'innovation

**innovation**

L'innovation est le processus par lequel les OSC adaptent des mécanismes nouveaux et fonctionnels dans un contexte qui cible les communautés avec lesquelles elles travaillent. Elle répond au besoin des différents groupes d'utilisateurs et les implique dans le développement de l'innovation.

### 1 EXPLORER

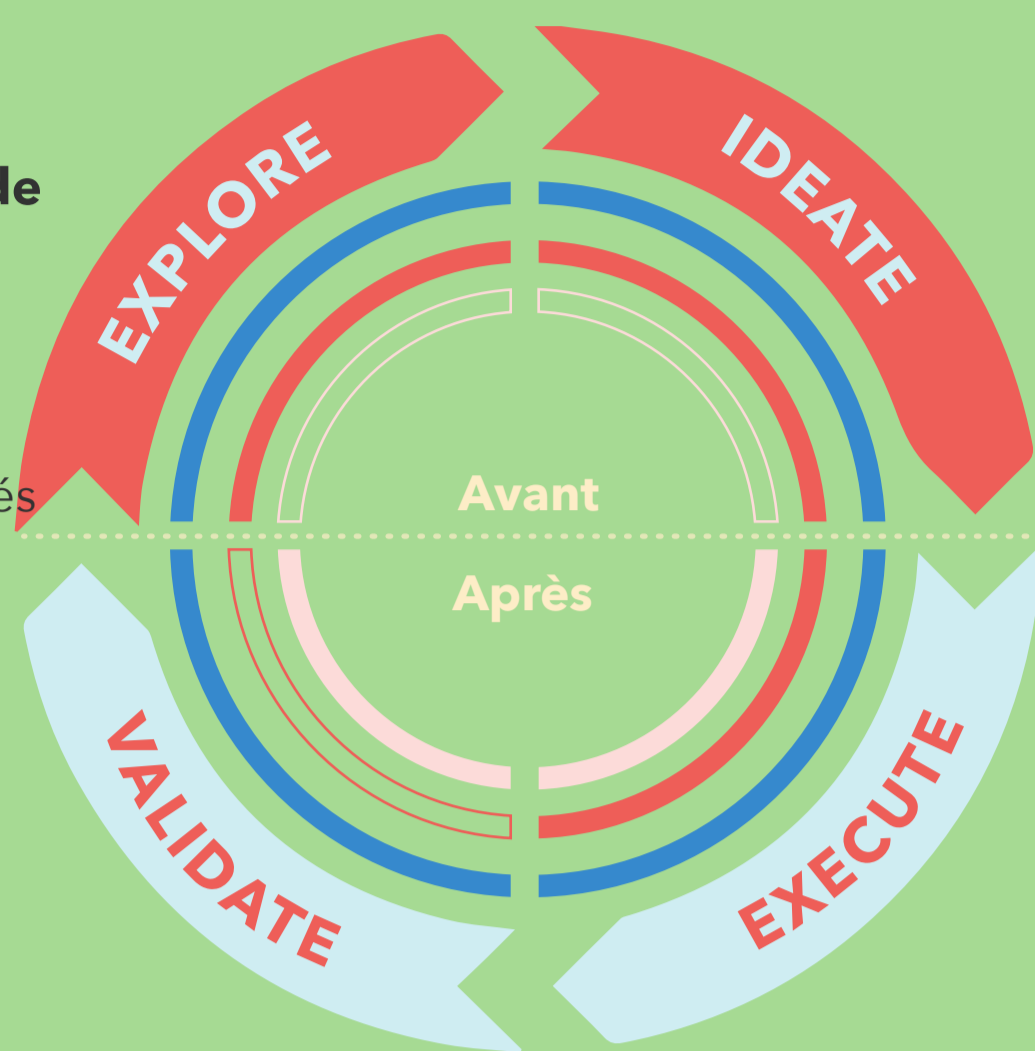
#### Recherche de propositions et engagement avec les bailleurs de fonds avant les appels d'offres

Les OSC recherchent des appels d'offres pour financer des programmes et des interventions innovants destinés aux communautés dans lesquelles elles travaillent.

### 4 VALIDER

#### Preuve de concept et mise à l'échelle

Préparer des rapports et de la documentation présentant des preuves solides qui justifieraient un financement supplémentaire pour le passage à un niveau supérieur.



### 2 RÉFLÉCHIR

#### Collecte d'information

Les OSC recueillent des informations sur les appels d'offres, trouvent des partenaires et établissent un plan pour donner suite à l'appel à propositions.

### 3 EXECUTER

#### Obtention d'un financement

Le financement est reçu pour l'innovation menée par la communauté et les activités de mise en œuvre du programme sont réalisées.

#### Facteurs clés de l'innovation



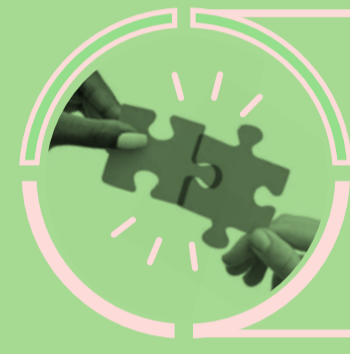
#### Confiance

La relation entre les OSC et les bailleurs de fonds est ouverte et transparente



#### Renforcement de capacité

Les OSC se sentent soutenues afin d'accomplir au mieux leur travail et d'accroître leur impact



#### Production et partage de connaissances

Les OSC sont habilitées à partager les enseignements tirés de leur travail

## Facteurs favorables à l'innovation

Ces facteurs sont réciproques et nécessitent que le bailleur de fonds et l'OSC soient conscients et déterminés à promouvoir des partenariats sains et équitables.

Ces considérations peuvent contribuer à créer un environnement propice au financement innovant et à renforcer les relations entre les OSC et les bailleurs de fonds.

#### Facteurs

#### Considérations

#### Meilleures Pratiques

Facteurs	Considérations	Meilleures Pratiques
<p><b>Confiance</b></p> <p>Instaurer un climat de confiance tout au long du processus d'innovation afin d'établir une relation ouverte et transparente entre les OSC et les bailleurs de fonds.</p>	<p>Maintenir des canaux de communication ouverts avec les bailleurs de fonds et partager les résultats sans craindre de représailles après s'être exprimés.</p> <p>Partager les données qui démontrent l'impact de l'OSC. Les OSC ne doivent pas se limiter à partager des données quantitatives ou des statistiques.</p> <p>Contrôler le récit du projet et les relations avec les communautés. Les OSC sont celles qui comprennent mieux les besoins de leurs communautés.</p> <p>Définir les objectifs du projet et déterminer le temps de mise en œuvre en fonction des communautés et du contexte dans lequel les OSC travaillent.</p>	<p><b>Systèmes transparents</b> Les OSC et les bailleurs de fonds collaborent pour mettre en place des systèmes et des mécanismes appropriés pour l'établissement de rapport. A quel stade de l'innovation ? EXPLORE &gt; EXECUTE &gt;</p> <p><b>Des rétrospectives aux plans de projets</b> La création d'espaces de réflexion où les OSC et les bailleurs de fonds peuvent discuter des progrès, identifier les succès et les points faibles et planifier des stratégies d'atténuation à l'avance doit faire l'objet d'un effort délibéré. A quel stade de l'innovation ? EXPLORE &gt; EXECUTE &gt;</p> <p><b>Ateliers sur les leçons à tirer de l'échec</b> Ce sont d'espaces sûrs qui offrent la possibilité de réfléchir aux principaux aspects de la mise en œuvre du programme et de l'intervention. A quel stade de l'innovation ? EXPLORE &gt; VALIDER &gt;</p>
<p><b>Renforcement de capacité</b></p> <p>Renforcer les aptitudes et les compétences par la collaboration et les partenariats pour aider les OSC à se sentir soutenues dans leur travail.</p>	<p>Créer et favoriser un environnement propice au renforcement des capacités du personnel des OSC.</p> <p>Les bailleurs de fonds devraient investir pour :</p> <ul style="list-style-type: none"> <li>Aider à construire des projets durables et à accroître l'impact dans les communautés clés.</li> <li>Aider les OSC à se sentir autonomes</li> </ul> <p>Établir des partenariats stratégiques avec d'autres OSC susceptibles de fournir une assistance technique et des recommandations.</p>	<p><b>Partenariats innovants</b> Les OSC dotées de compétences et d'aptitudes différentes peuvent s'associer pour mener à bien des projets plus complexes et de plus grande envergure. EXPLORE &gt; RÉFLÉCHIR &gt;</p> <p><b>Rencontre rapide : trouver le bon bailleur de fonds</b> Cette démarche peut aider les OSC à comprendre quelles qualifications sont appréciées par les bailleurs de fonds (voir le rapport complet pour plus d'informations). A quel stade de l'innovation ? EXPLORE &gt;</p> <p><b>Cafés de partage de connaissances</b> Les OSC partagent des espaces pour s'informer sur le travail que font les autres et trouver des moyens de collaborer pour une meilleure efficacité et un plus grand impact. A quel stade de l'innovation ? EXPLORE &gt;</p>
<p><b>Production et partage de connaissances</b></p> <p>Partager les enseignements tirés et les meilleures pratiques pour permettre la mise à l'échelle d'innovations.</p>	<p>Collaborer avec des OSC qui travaillent auprès d'autres communautés afin que les projets s'inscrivent dans une perspective intersectionnelle.</p> <p>Intégrer la documentation et la production de connaissances (ce qui a bien fonctionné, ce qui n'a pas fonctionné, les enseignements, les meilleures pratiques, etc.) aux différentes phases du projet.</p> <p>Apprendre à exploiter différents outils pour faciliter la documentation, la collecte de données et l'analyse. Notamment la vidéo, le photo-journalisme, les médias sociaux (TikTok, WhatsApp, Instagram), les podcasts, les vidéos d'animation, les extraits sonores, etc.</p>	<p><b>Communautés de Pratique</b> Les OSC créent un réseau d'entraide pour assurer la pérennité et la mise à l'échelle de l'impact, y compris les communautés, d'autres OSC ou des bailleurs de fonds. A quel stade de l'innovation ? EXPLORE &gt; RÉFLÉCHIR &gt; EXECUTE &gt; VALIDER &gt;</p> <p><b>Rencontres</b> Sessions au cours desquelles les OSC invitent les bénéficiaires et d'autres OSC à interagir et à échanger des idées sur la façon d'améliorer la programmation. A quel stade de l'innovation ? EXPLORE &gt; VALIDER &gt;</p> <p><b>Formats médiatiques attrayants pour les rapports</b> Explorer les types de médias interactifs pour simplifier et faciliter la participation des bénéficiaires et du public au projet. A quel stade de l'innovation ? EXPLORE &gt; VALIDER &gt;</p>

Pour plus d'informations, lire le rapport complet ici

**RAPPORT COMPLET**